



APPARTEMENT CRESPO LACANAU

APPARTEMENT AVEC VUE SUR L'OcéAN

Location de vacances pour 4 personnes à Lacanau

<http://appartementcrespolacanau.fr>



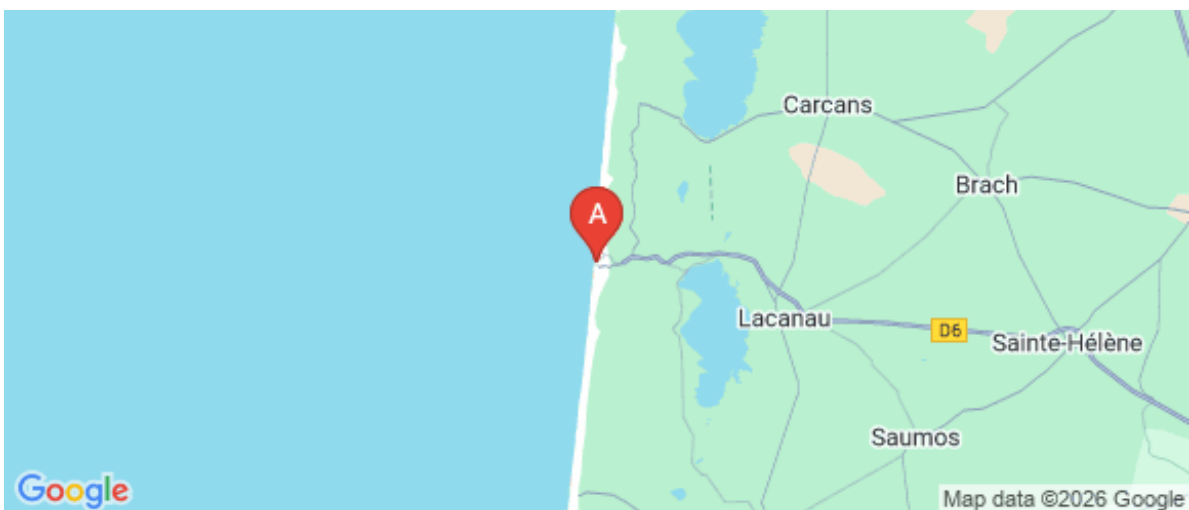
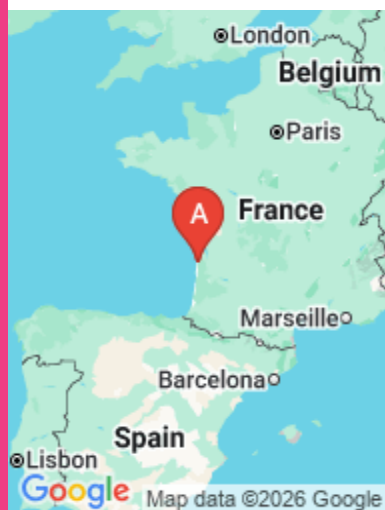
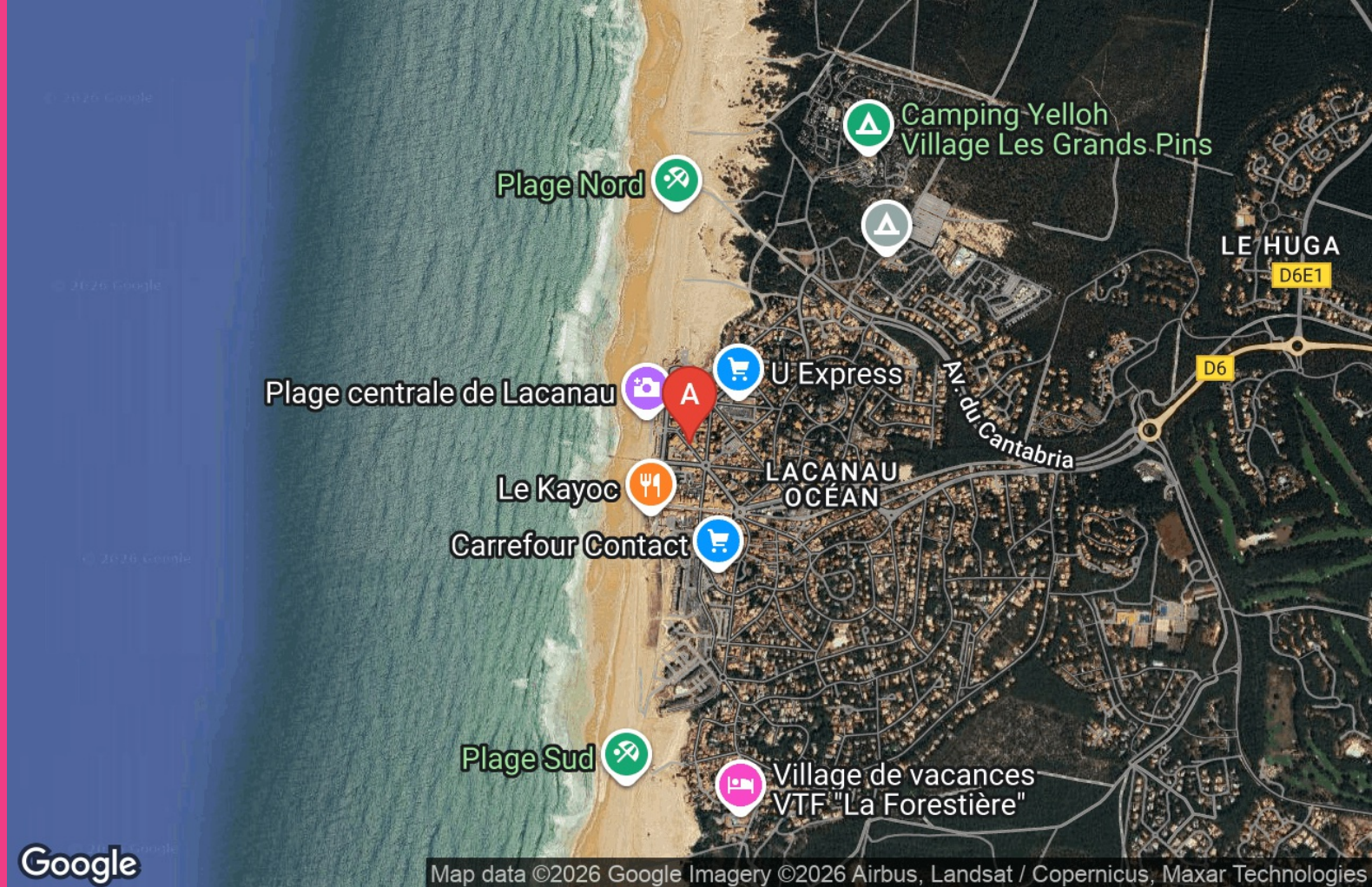
Madame Lucette CRESPO

+33 5 56 05 45 51

06 80 04 78 51

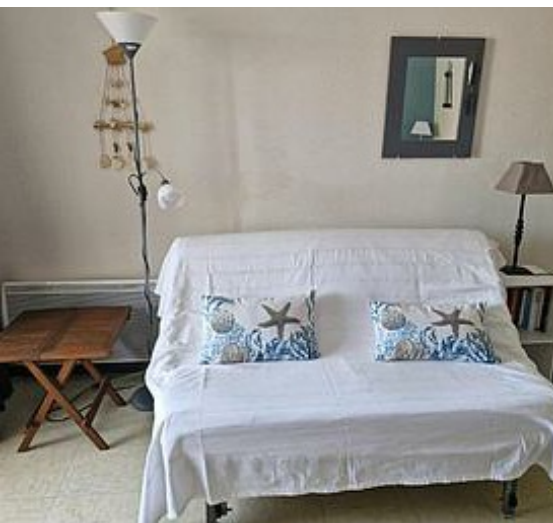
06 84 99 87 16

A Appartement avec vue sur l'océan : 3
rue Jules Ferry 33680 LACANAU OCEAN





Appartement avec vue sur l'océan ☆☆



Appartement



4

personnes
(Maxi: 4 pers.)



1

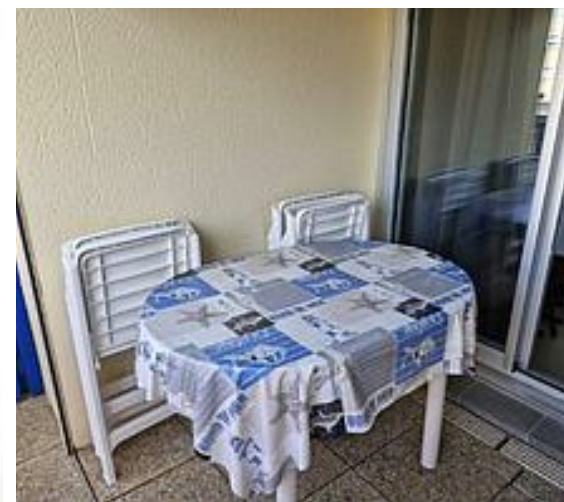
chambre



29

m²

Un agréable appartement pour d'agréables vacances ! Situé à Lacanau Océan, ce charmant appartement de 29m² vous promet de magnifiques vacances tout près de la plage surveillée. Vous disposez de tout le confort nécessaire pour d'agréables vacances. A Lacanau Océan, qui dit plage, dit spot de surf ! Et cet appartement à quelques mètres de l'océan est idéalement situé pour profiter des meilleures vagues. Mais ce n'est pas tout, puisque les commerces et animations du centre sont aussi accessibles à seulement quelques mètres. Ce qu'on aime : la terrasse avec salon de jardin, toujours agréable pour profiter du soleil canaulais et de la vue sur l'Océan ! Et en plus le parking privé pour laisser tranquillement votre voiture lors de vos balades, à pied, à vélo...



Pièces et équipements

Chambres	Chambre(s): 1 Lit(s): 2	dont lit(s) 1 pers.: 2 dont lit(s) 2 pers.: 0
	1 canapé lit pour 2 personnes (140cm) dans le séjour	
Salle de bains / Salle d'eau WC	Salle(s) d'eau (avec douche): 1 WC: 1 WC indépendants	
Cuisine	Kitchenette Four Réfrigérateur	Four à micro ondes
Autres pièces	Balcon	Séjour
Media	Câble / satellite	Télévision
Autres équipements	Lave linge privatif salon de jardin sur le balcon	
Chauffage / AC	Chauffage	
Exterieur	Abri pour vélo ou VTT	
Divers		

Infos sur l'établissement



Communs

A proximité propriétaire
Dans résidence

Ascenseur
Entrée indépendante



Activités



Réseaux



Stationnement

Parking privé
privé



Services



Extérieurs

A savoir : conditions de la location

Arrivée	le samedi 15 h
Départ	le samedi 11 h
Langue(s) parlée(s)	
Annulation/ Prépaiement/ Dépot de garantie	cautionnement 150 €
Moyens de paiement	Chèques bancaires et postaux Espèces
Ménage	si l'appartement n'est pas rendu propre comme lors de la réception, une retenue de 80 € sera déduite de la caution
Draps et Linge de maison	
Enfants et lits d'appoints	
Animaux domestiques	Les animaux ne sont pas admis.

Tarifs (au 15/01/26)

Appartement avec vue sur l'océan

Tarifs en €:	Tarif 1 nuit en semaine (L, M, M, J, D)	Tarif 1 nuit en weekend (V ou S)	Tarif 2 nuits weekend (V+S)	Tarif 7 nuits semaine
du 22/11/2025 au 07/02/2026				400€
du 07/02/2026 au 21/02/2026				400€
du 21/02/2026 au 20/04/2026				380€
du 21/04/2026 au 19/05/2026				30€
du 27/06/2026 au 25/07/2026				450€
du 25/07/2026 au 01/08/2026				500€
du 01/08/2026 au 22/08/2026				570€
du 29/08/2026 au 19/09/2026				400€
du 19/09/2026 au 31/12/2026				300€
du 22/05/2027 au 12/06/2027				380€

Mes recommandations

À voir, à faire à Médoc Atlantique

Découvrir

OFFICE DE TOURISME MÉDOC ATLANTIQUE
WWW.MEDOC-ATLANTIQUE.COM



Réserve naturelle nationale de l'étang de Cousseau

+33 5 56 91 33 65 +33 6 45 73 04 21

Lieu-dit Marmande

5.6 km <https://www.reserves-naturelles.fr> 1
LACANAU



Lac de Lacanau

+33 5 56 03 21 01

<http://www.medoc-atlantique.com/>

7.6 km 2
LACANAU

Un écosystème pour petits et grands à proximité immédiate de votre lieu de vacances : l'aventure passe par ici ! Véritable territoire protégé, la réserve naturelle nationale de l'étang de Cousseau vous offre, au fil des saisons, l'évolution de la faune et de la flore locales, la chance de visiter le patrimoine naturel médocain. Caché par le cordon dunaire et la luxuriante forêt de Lacanau, entre les 2 grands étangs du Médoc de Carcans-Hourtin et Lacanau, le site propose de nombreuses visites encadrées. Bientôt, les vaches marines landaises, la tradition du gemmage et l'histoire de cette lande, à la fois calme et sauvage, n'auront plus de secrets pour vous ! Une réglementation spécifique s'applique sur les 875 hectares de la réserve : renseignez-vous auprès des bureaux de Tourisme.

Le lac de Lacanau, d'une superficie de 20 km², est alimenté par de petites rivières drainant le Médoc. La partie nord du lac est dominée par le quartier du Moutchic qui abrite une longue et belle plage. La rive ouest offre des décors variés avec les vastes espaces sauvages de Longarisse qui s'étendent jusqu'à la Pointe du Bernos. Un large sentier balisé permet de découvrir en toute tranquillité l'une des parties les plus sauvages du lac. A partir de Longarisse, ce sentier serpente entre les eaux du lac, où alternent roseaux et nénuphars, et de hautes dunes boisées depuis lesquelles le lac se découvre. Des îles forment un habitat privilégié pour la faune et la flore.

